

# TrinOval

[WWW.TRINOVAL.FR](http://WWW.TRINOVAL.FR) TRIER.INNOVER.VALORISER

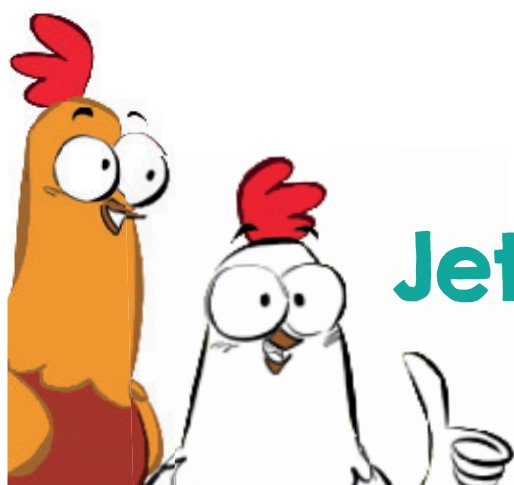


SENSIBILISER

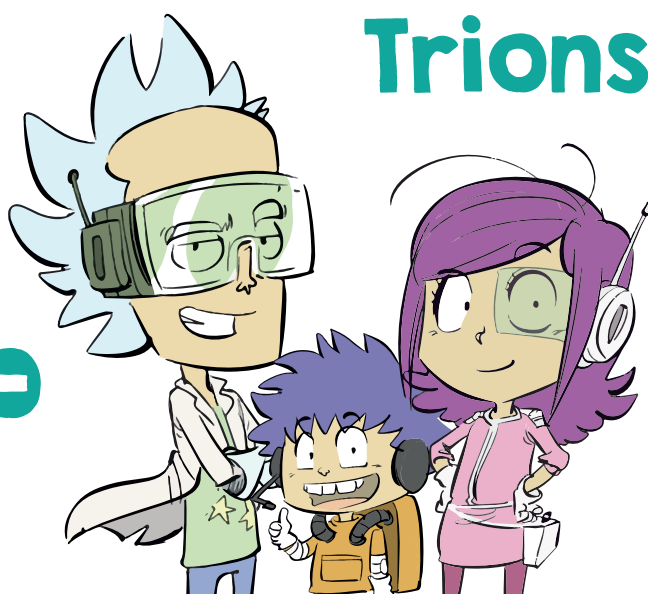
INFORMER

ÉDUIQUER

# ATELIERS PÉDAGOGIQUES



Jetons ◯



Trions ⊕

[www.trinoval.fr](http://www.trinoval.fr)  
[www.trions-bien.fr](http://www.trions-bien.fr)





# ANIMATIONS PÉDAGOGIQUES GRATUITES SUR LE THÈME DES DÉCHETS

## RÉDUCTION

Les concepts de développement durable et le respect de l'environnement sont devenus des enjeux majeurs pour les générations actuelles et celles à venir.

TRINOVAL, syndicat de collecte et de traitement des déchets ménagers et assimilés, a donc souhaité accompagner les écoles primaires et les accueils de loisirs dans leur démarche d'éducation à l'environnement.

Ces animations scolaires gratuites sont proposées à toutes les structures (établissements scolaires, accueils de loisirs, associations, clubs sportifs, médiathèques...) situées sur le territoire de TRINOVAL et s'adressent aux enfants de 4 à 12 ans.

Ces ateliers ludiques abordent des thématiques variées : tri, recyclage, compostage, cycle des déchets, ...

Le contenu de ces animations et le discours de l'animateur sont adaptés en

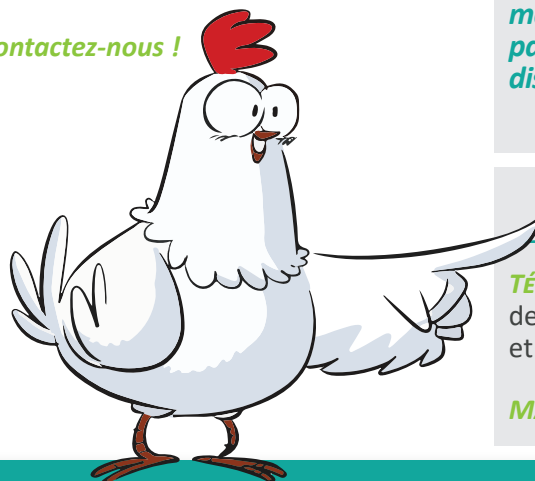
## TRI

fonction des capacités des enfants.

Ces ateliers pédagogiques visent à susciter un intérêt quant à la gestion des déchets produits et à répondre aux interrogations des enfants.

Pour aller plus loin, TRINOVAL peut vous conseiller et vous accompagner dans **vos actions en faveur de la réduction** (mise en place du compostage, ...) et du **tri des déchets** (consignes de tri, ...).

Contactez-nous !



## RECYCLAGE

### INFORMATIONS PRATIQUES

#### ANIMATION GRATUITE

**DURÉE :** 1 heure à une demi-journée en fonction des ateliers

*Nos ateliers ont été retravaillés de manière à limiter la manipulation par les enfants et à respecter la distanciation physique.*

#### CONTACT

**TÉLÉPHONE :** 03 22 90 36 60 puis demandez le service « prévention et valorisation des déchets ».

**MAIL :** communication@trinoval.fr

## PÉRIMÈTRE D'INTERVENTION DE TRINOVAL – secteur Somme :

### Installations



Centre de traitement des déchets ménagers non dangereux de Thieulloy-l'Abbaye



Déchetteries

### 143 communes



Communauté de communes Nièvre et Somme (24 communes)



Communauté de communes Somme Sud-Ouest



# ATELIERS LUDIQUES POUR LES ENFANTS DE 4 à 6 ans

TRINOVAL intervient auprès des enfants de 4 à 6 ans afin de les sensibiliser à la réduction et au tri des déchets. *L'animation pédagogique se déroule dans une salle de classe ou de motricité et dure environ une heure.*

## OLIVETTE ET BOUTON D'OR

**DURÉE :** une heure



L'animateur raconte une histoire sur le tri puis invite les enfants à participer en triant des images de déchets.

## OBJECTIFS PÉDAGOGIQUES

- > Reconnaître les déchets recyclables, non recyclables et compostables;
- > Connaître la couleur et le nom des contenants : poubelle jaune, poubelle noire, composteur, ...
- > Être capable de trier les différents déchets et de les déposer dans les bons contenants;
- > Adopter une attitude éco-citoyenne en triant les déchets.

## LA THÉMATIQUE : RÉDUCTION ET TRI DES DÉCHETS

## LES DÉCOMPOSEURS À LA RESCOURSSE DE RAPHAËL ET JULIE

**DURÉE :** une heure



A l'aide de panneaux et d'images, l'animateur raconte une histoire permettant de comprendre le processus de fabrication du compost.

## OBJECTIFS PÉDAGOGIQUES

- > Reconnaître les déchets compostables;
- > Connaître les petites bêtes (bactéries, collemboles, mille-pattes, cloportes, acariens, vers de terre, ...);
- > Être capable de contribuer à la pratique du compostage;
- > Adopter une attitude éco-citoyenne en compostant les déchets de cuisine et de jardin.

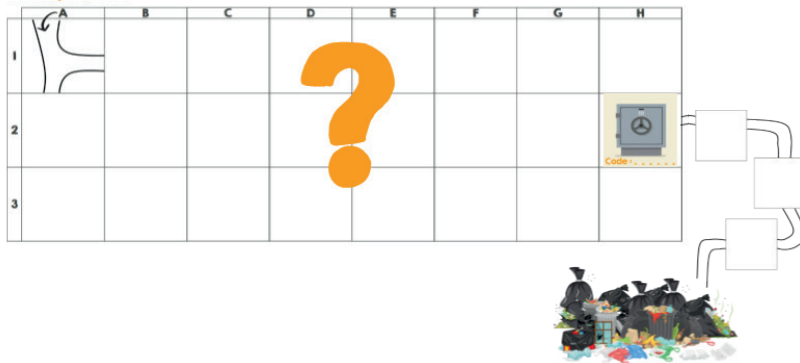
## LA THÉMATIQUE : RÉDUCTION DES DÉCHETS

# ATELIERS LUDIQUES POUR LES ENFANTS DE 6 à 12 ans

TRINOVAL sensibilise les enfants de 6 à 12 ans à la prévention, au tri et au recyclage des déchets afin de susciter un intérêt quant aux défis environnementaux à venir. L'animation pédagogique s'adresse à une vingtaine d'enfants pendant un créneau de deux à trois heures qu'il est possible d'entrecouper par la récréation. Elle se déroule intégralement au tableau mais est construite de manière ludique et participative.

## TOUS CONTRE LES DÉCHETS!

Grand jeu coopératif : les enfants gagnent ou perdent tous ensemble.



Les enfants vont devoir aider Trinity, Noah et Valy à suivre le bon chemin pour arriver jusqu'au coffre.

Durant leur parcours, ils seront confrontés à plusieurs défis qui les aideront à trouver le code permettant d'ouvrir le coffre avant qu'il ne soit totalement recouvert de déchets.

## LA THÉMATIQUE : TRI, RECYCLAGE ET RÉDUCTION DES DÉCHETS

## OBJECTIFS PÉDAGOGIQUES

- > Reconnaître les déchets recyclables, non recyclables et compostables;
- > Connaître la couleur et le nom des contenants : poubelle jaune, poubelle noire, composteur, ...
- > Comprendre les enjeux du recyclage;
- > Comprendre le rôle d'une déchetterie;
- > Comprendre le processus du compostage;
- > Inciter à réfléchir sur les choix de consommation de la vie quotidienne;
- > Prendre conscience des impacts environnementaux;
- > Adopter une attitude éco-citoyenne en triant les déchets, en compostant les déchets de cuisine et de jardin et en étant un consommateur responsable.



“ TRIONS PLUS ”



# TRINOVAL PEUT VOUS ACCOMPAGNER DANS VOS PROJETS PÉDAGOGIQUES :

- ➔ *en vous conseillant*
- ➔ *en construisant avec vous un parcours de sensibilisation personnalisé*
- ➔ *en proposant des animations complémentaires*

En 50 ans, l'évolution de notre mode de consommation a eu pour effet de multiplier par 2 notre production de déchets et a contribué à l'extraction massive de ressources naturelles.

Les petits gestes adoptés par chacun au quotidien, en faveur de la réduction et du tri des déchets, sont des moyens concrets d'agir pour lutter contre le gaspillage et contribuer à la préservation de l'environnement.

## LE GESTE DE TRI À L'ÉCOLE

Trier les déchets au sein du cercle familial et dans le cadre scolaire est le moyen le plus efficace pour que ce geste s'inscrive naturellement dans le quotidien des enfants.

Trinoval propose donc de vous accompagner :

- en identifiant avec vous vos besoins en vue de promouvoir et favoriser ce geste de tri à l'école
- en sensibilisant vos élèves aux consignes de tri et enjeux environnementaux à l'aide d'ateliers ludiques
- en proposant de la signalétique

## LA MISE EN PLACE DU COMPOSTAGE À L'ÉCOLE

Composter, c'est valoriser les déchets de cuisine, de jardin et réduire la production de déchets jetée à la poubelle. Le compost ainsi obtenu enrichira le sol en automne et pourra aussi servir d'engrais naturel pour vos plantations au printemps.

Si vous souhaitez mettre en place le compostage dans votre école, Trinoval peut vous accompagner dans cette démarche. Pour cela, il vous suffit de convenir d'un rendez-vous avec notre spécialiste du compostage afin d'étudier la faisabilité du projet et définir ensemble l'intervention qui peut être envisagée.

### CONTACT :

**Téléphone :** 03 22 90 36 60 puis demandez le service « prévention et valorisation des déchets »

**Mail :** [communication@trinoval.fr](mailto:communication@trinoval.fr)

# “ EN ROUTE, VERS LA RÉDUCTION DES DÉCHETS ! ”



## PLUS D'INFORMATIONS SUR TRINOVAL :

www.

[www.trinoval.fr](http://www.trinoval.fr)  
[www.trions-bien.fr](http://www.trions-bien.fr)



<https://www.facebook.com/trinoval80/>



<https://twitter.com/trinoval80>



<https://www.youtube.com/channel/UCnBz33AY8BH181wx0zYt5SQ>



**TRINOVAL**  
Chemin rural n°3  
80640 THIEULLOY-L'ABBAYE

Téléphone : 03 22 90 36 60

Mail : [communication@trinoval.fr](mailto:communication@trinoval.fr)