

TRICYCLE

réduire • collecter • trier • traiter • valoriser > nos déchets



“ EN 2019, CHANGEMENT DE CONSIGNES POUR LE TRI DES PAPIERS ET CARTONS D'EMBALLAGE ”



ÉDITO

Ce numéro spécial est consacré aux nouvelles consignes de tri qui s'appliqueront en 2019 sur les territoires de Trinoval et de la Communauté de Communes de la Picardie Verte (CCPV).

En effet, dès janvier 2019, les papiers et les cartons ne seront plus collectés dans les bacs jaunes. Ils devront être apportés dans de nouvelles colonnes qui seront installées progressivement dans chaque commune durant le dernier trimestre 2018.

Ce nouveau mode de tri, déjà adopté par de nombreuses collectivités, nous permettra notamment :

- de séparer les papiers et cartons à la source et d'améliorer la qualité de la matière à recycler ;
- de désencombrer les bacs jaunes et d'anticiper ainsi les évolutions à venir ;
- d'optimiser le service en proposant un système de collecte avec un coût maîtrisé ;
- de répondre aux obligations de la loi relative à la transition énergétique.

Les emplacements des futures colonnes ont été soigneusement sélectionnés en collaboration étroite entre nos collectivités et les communes. Afin de faciliter ce nouveau geste de tri, la proximité entre les colonnes à papiers/cartons et les colonnes à verre a été privilégiée lorsque cela était possible.

Conscients que cette évolution des consignes de tri changera vos habitudes, nous avons pour priorité de vous informer et de vous accompagner tout au long de la mise en place du dispositif. C'est pourquoi nous communiquons en amont de ce projet.

Nous comptons sur la collaboration des habitants pour que ce nouveau geste de tri soit adopté par tous.

Bonne lecture.

Joseph BLEYAERT
Président de TRINOVAL



Jean-Louis DOR
Président de la Communauté
de Communes de la Picardie Verte



En utilisant un papier recyclé plutôt qu'un papier non recyclé, l'impact environnemental de ce dépliant est réduit de :

220 kg de CO ₂	2 196 litres parcourus en voiture supérieures moyennes	33 952 litres d'eau	3 186 kWh d'énergie	1 777 kg de bois
---------------------------	--	---------------------	---------------------	------------------

Sources : L'évaluation de l'empreinte carbone est réalisée par Labelia Conseil conformément à la méthodologie Blan Carbon®. Les calculs sont issus d'une comparaison entre le papier recyclé considéré et un papier à fibres vierges selon les dernières données disponibles du European BREF (pour le papier à fibres vierges). Les résultats obtenus sont issus d'informations techniques et sont sujet à modification.

LE WWF ACCOMPAGNE AJOUWIGONE GRAPHIC DANS LA LUTTE CONTRE LE CHANGEMENT CLIMATIQUE ET LA PROMOTION DU PAPIER RESPONSABLE

TRICYCLE édition spéciale collecte séparée des papiers et cartons septembre 2018

TRINOVAL :
Chemin rural n°3
80640 Thieulloy l'Abbaye
Tél. : 03 22 90 36 60
Courriel : contact@trinoval.fr
Site : www.trinoval.fr

COMMUNAUTÉ DE COMMUNES DE LA PICARDIE VERTE :
3 rue de Grumesnil
60220 FORMERIE
Tél. : 03 44 04 53 90
Courriel : ccpv@ccpv.fr
Site : www.picardieverte.com

Directeur de publication
J. BLEYAERT - J.-L. DOR

Membres du comité de relecture
C. GÉRAUX - G. MASSON
A. DESFOSSÉS - P. GAILLARD - B. BLAIZEL

Ont participé à l'élaboration de ce numéro
A. DENOGENS - V. DEALET - F. BRIOIS

Conception-Réalisation
M. GODDYN, AGENCE ICI, 2HB

Photos et illustrations
Trinoval, 2HB, CCPV
©Citeo/Jean-Michel de Forceville

Couverture
AGENCE ICI

Dernière de couverture
Studio 2HB Amiens

Impression
Imprimerie L'Artésienne
ISSN n°1293-1438

Tirage
44 000 exemplaires
Imprimé sur papier 100% recyclé avec des encres végétales



À PARTIR DE JANVIER 2019 CHANGEMENT DE CONSIGNES

Janvier
2019

“ Les papiers et les emballages en carton seront à déposer dans les nouvelles colonnes dédiées ”



LES PAPIERS ET CARTONS NE POURRONT PLUS ÊTRE MIS DANS LE BAC JAUNE



QUE METTRE DANS LA NOUVELLE COLONNE ?

Catalogues
Annuaire



Courriers
Enveloppes



Journaux
Magazines
Prospectus



Emballages
carton



Cahiers
Bloc-notes



Tous les
autres papiers



...ET DANS LE BAC JAUNE ?

Briques de lait,
de jus de fruits...



Boîtes de conserve,
barquettes aluminium,
aérosols, canettes, ...



Flacons en plastique
opaque pour les : produits
ménagers, lessives,
shampoings, gels douche...



Bouteilles d'eau,
d'huile, de lait...



POURQUOI CE CHANGEMENT ?

Recycler des papiers et cartons de meilleure qualité

En mélange dans le bac jaune, les papiers et cartons se retrouvent parfois souillés par les autres emballages recyclables. En séparant les papiers à la source, les habitants favoriseront l'économie du recyclage et permettront **d'augmenter la qualité de la matière première.**

Désencombrer les bacs jaunes

Enlever les papiers et cartons des bacs jaunes permettra de **faire de la place pour appliquer les futures consignes de tri.** En effet, **dans les années à venir, les bacs jaunes devront être en mesure d'accueillir de nouveaux emballages** (pots de yaourt en plastique, sacs plastique, barquettes en polystyrène...) qui ne partiront plus à l'enfouissement avec les ordures ménagères.

Maîtriser les coûts

La recherche d'optimisation du service a pour objectif de **maintenir une prestation de qualité tout en maîtrisant les dépenses.** L'apport des papiers et cartons dans les colonnes de proximité, permettra de limiter les coûts par rapport à la mise en place d'une nouvelle collecte en porte-à-porte et à l'achat de nouveaux bacs.

Répondre aux obligations légales

La loi de transition énergétique pour la croissance verte adoptée en 2015 va **modifier le paysage de la collecte dans les prochaines années.** L'apport volontaire des papiers/cartons est une première étape indispensable dans l'amélioration du processus de recyclage.



LE SAVIEZ-VOUS ?

LES GROS CARTONS, TELS QUE LES CARTONS DE DÉMÉNAGEMENT OU DE MATÉRIEL ÉLECTROMÉNAGER, SONT À APPORTER DIRECTEMENT EN DÉCHETTERIE.



QUESTIONS / RÉPONSES

Pourquoi recycler les papiers et cartons ?

Le recyclage des papiers et cartons est profitable à l'environnement car il évite le gaspillage :

- le papier peut se recycler 5 fois en moyenne.
- la production de papier recyclé, par rapport à celle de papier non recyclé, consomme 3 fois moins d'énergie et 3 fois moins d'eau.
- Avec 100 kg de papier trié, puis recyclé, on peut obtenir jusqu'à 82 kg de papier neuf.

Doit-on enlever les agrafes lorsqu'on jette nos documents ?

Non. Il est inutile de retirer les agrafes, les trombones et même les spirales. Ils seront enlevés lors du recyclage.

Comment favoriser l'efficacité du recyclage des papiers lorsqu'on les met dans la colonne ?

Afin d'améliorer le processus de recyclage, il est préférable d'éviter de froisser ou de déchirer les papiers. Il est d'ailleurs plus facile d'insérer des papiers mis à plat dans les colonnes.

Peut-on mettre les enveloppes à fenêtre ou encore les chemises cartonnées avec élastiques dans les colonnes d'apport volontaire ?

Oui, les produits constitués majoritairement de papier ou de carton, peuvent être mis dans les colonnes. Les petits éléments seront éliminés pendant le processus de recyclage.

Peut-on mettre de l'essuie-tout ou des mouchoirs dans les colonnes ?

Non. L'essuie tout doit être mis aux ordures ménagères ou éventuellement au compost (lorsqu'il n'y a pas de produit chimique dessus). Pour des raisons d'hygiène, les mouchoirs doivent également être mis avec les ordures ménagères (bacs noirs).



LES VIES DU PAPIER ET DU CARTON

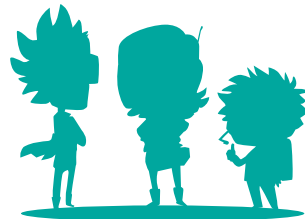
Il est important de trier ses papiers/cartons car ils sont facilement recyclables. Ils deviennent alors une nouvelle matière première pour plusieurs industries entrant dans la composition de nombreux objets de notre quotidien.

Que deviendront vos papiers et cartons une fois mis dans la colonne ?

Vos papiers et vos cartons triés redeviennent à nouveau du papier ou du carton comme votre quotidien préféré, le prospectus du nouveau restaurant, l'emballage de votre paquet de biscuit...

Le papier et le carton peuvent se recycler 5 fois en moyenne et peuvent ainsi redevenir :

- de nouveaux papiers
- des cartons d'emballage
- du papier toilette ou des serviettes en papier
- ou encore de l'isolant pour les maisons (ouate de cellulose)



Recycler et consommer responsable

Consommer du papier n'est pas un problème si chacun adopte un comportement responsable :

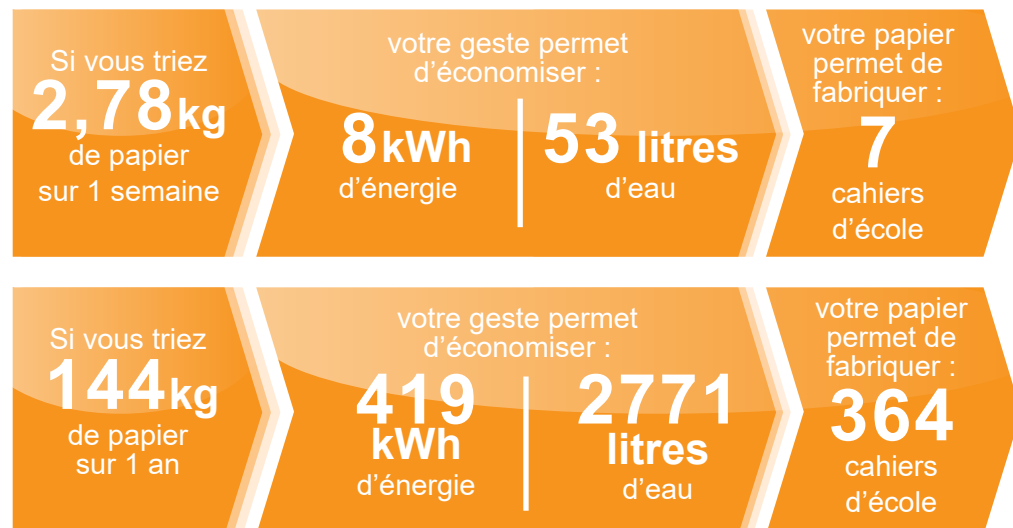
- privilégiez l'impression recto/verso, le noir et blanc, un encre faible pour vos usages quotidiens;
- achetez des produits en papier recyclé ou fabriqués à partir de matière première traçable (labels forêts éco-gérées);
- en 2019, continuez à trier vos papiers et apportez-les à la colonne, ils seront recyclés !

Néanmoins, n'oubliez pas que le meilleur déchet est celui qu'on ne produit pas !

Source : CITEO

TRIER OUI, MAIS POUR QUEL RÉSULTAT ?

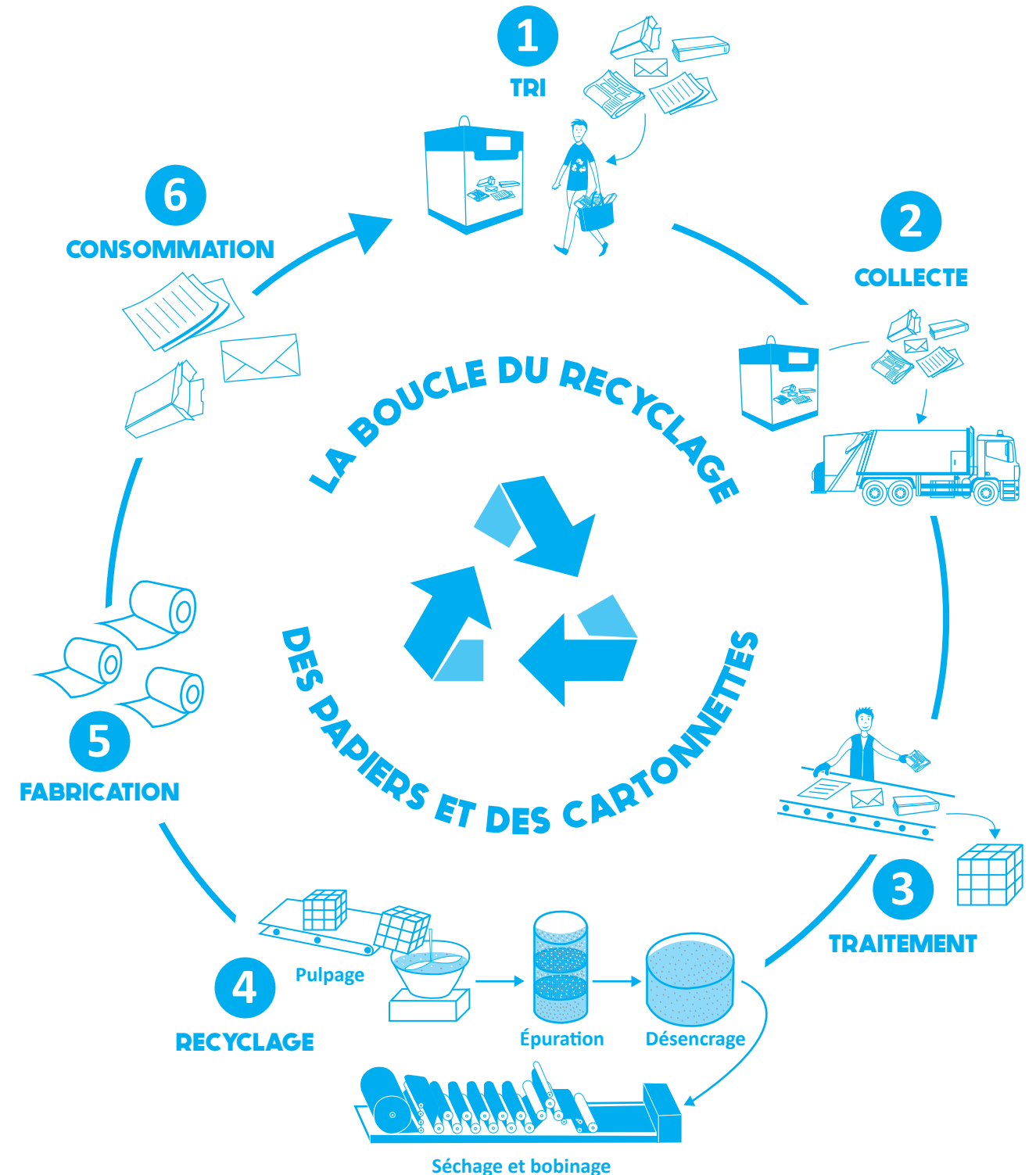
En triant vos papiers vous favorisez la fabrication de papier recyclé moins consommateur d'eau et d'énergie que le papier vierge. Découvrez les bénéfices concrets de votre geste sur l'environnement !



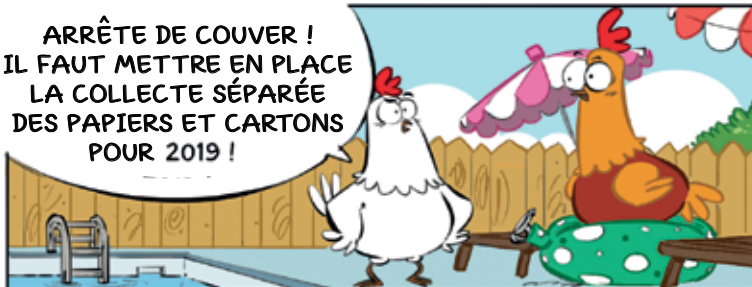
Source : CITEO

LA BOUCLE DU RECYCLAGE

Une fois collectés et triés, vos papiers et cartons redeviennent une matière neuve. La boucle du recyclage à laquelle vous participez, apporte un bénéfice environnemental en évitant des opérations consommatrices d'énergie. En effet, en triant vos papiers, vous permettez de réutiliser plusieurs fois la fibre de cellulose. Le recyclage évite des opérations énergivores dans le processus de fabrication du papier.



ARRÊTE DE COUVER !
IL FAUT METTRE EN PLACE
LA COLLECTE SÉPARÉE
DES PAPIERS ET CARTONS
POUR 2019 !



IL FAUT
AGIIIR !



VOUS
NOUS AVEZ
APPELÉS ?

NOUS VENONS
DU FUTUR POUR
VOUS AIDER !
NOTRE EXISTENCE
EN DÉPEND !



NOUS AVONS
ÉLABORÉ UN PLAN
D'ACTION POUR INFORMER
LES HABITANTS DES
CHANGEMENTS DE
CONSIGNES DE TRI



SAPERLIPOPETTE !



PARFAIT ! VOUS
ÊTES TOP ! ON
COMPTE SUR
VOUS !



CA C'EST
FAIT !



OUF !



EN 2019 :
LES CONSIGNES
DE TRI CHANGENT !



Trinova

Chemin rural n°3 - 80640 Thieulloy l'Abbaye

Tél. : 03 22 90 36 60

Courriel : contact@trinova.fr

Site : www.trinova.fr



Picardie Verte

Communauté de Communes

3 rue de Grumesnil - 60220 FORMERIE

Tél. : 03 44 04 53 90

Courriel : ccpv@ccpv.fr

Site : www.picardieverte.com